



Aidons les jeunes à devenir entrepreneur de leur vie!

ETUDE D'IMPACTS

RESEAU ETINCELLE

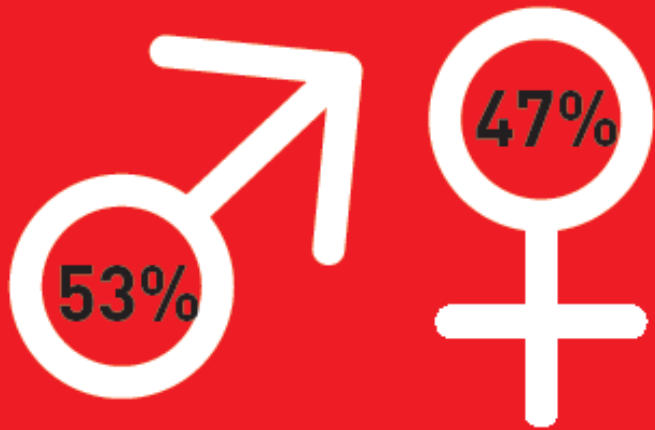
SEPTEMBRE 2016



© RESEAU
ETINCELLE

TAUX DE REPONSE

JEUNES FORMÉS EN 2015
171 ETINCELLES



Taux de réponse
global

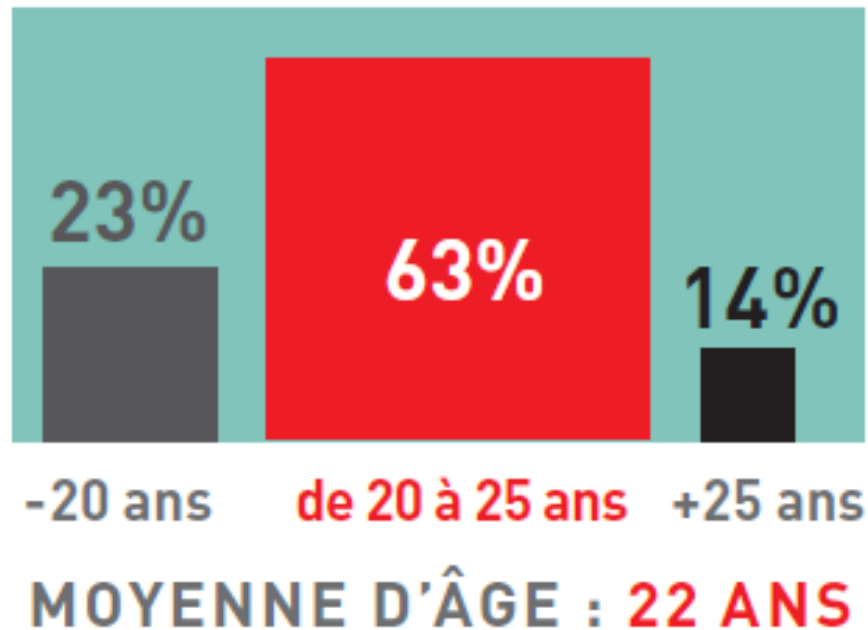
76 %

Nombre d'Étincelles
interrogées:

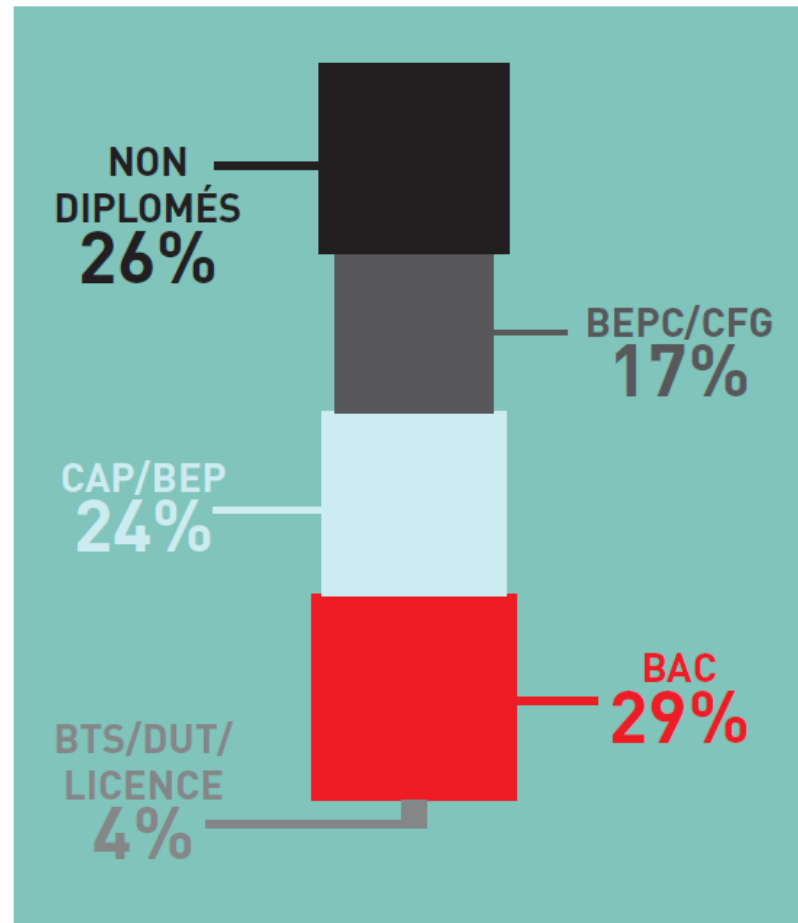
131



PUBLIC CIBLE DU RESEAU ETINCELLE



FAIBLES QUALIFICATIONS / ~~DIPLÔME~~



NIVEAU INFRA-BAC : 67 %

LEGENDE :

BEPC : Diplôme National du Brevet

CFG : Certificat de Formation Générale

CAP : Certificat d'Aptitude Professionnelle

BEP : Brevet d'Etudes Professionnelles

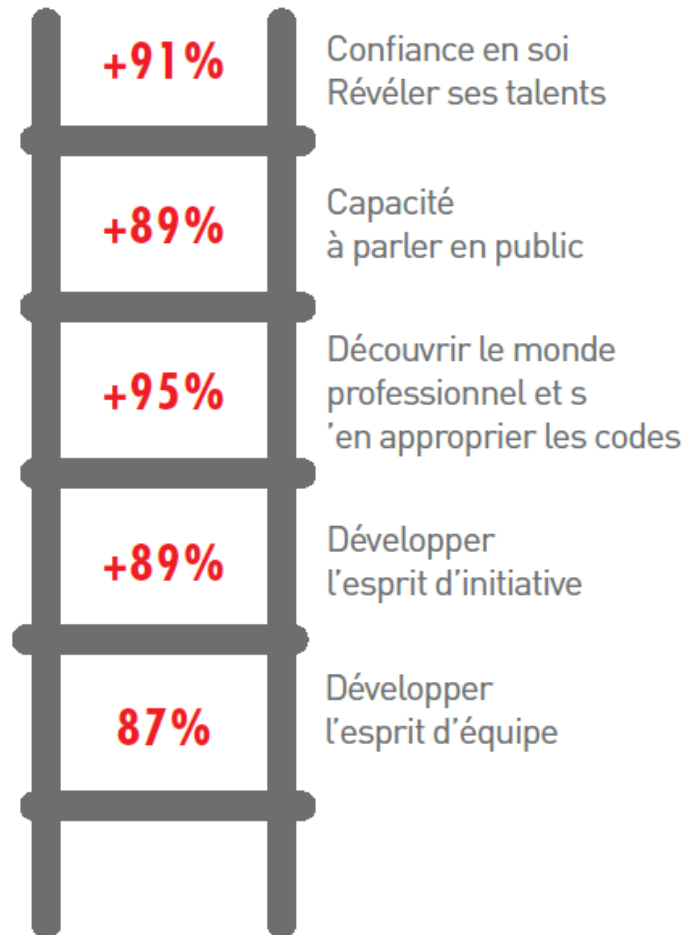
BTS : Brevet Technique Supérieur

DUT : Diplôme Universitaire de Technologie



OBJECTIFS DU RE & IMPACTS *

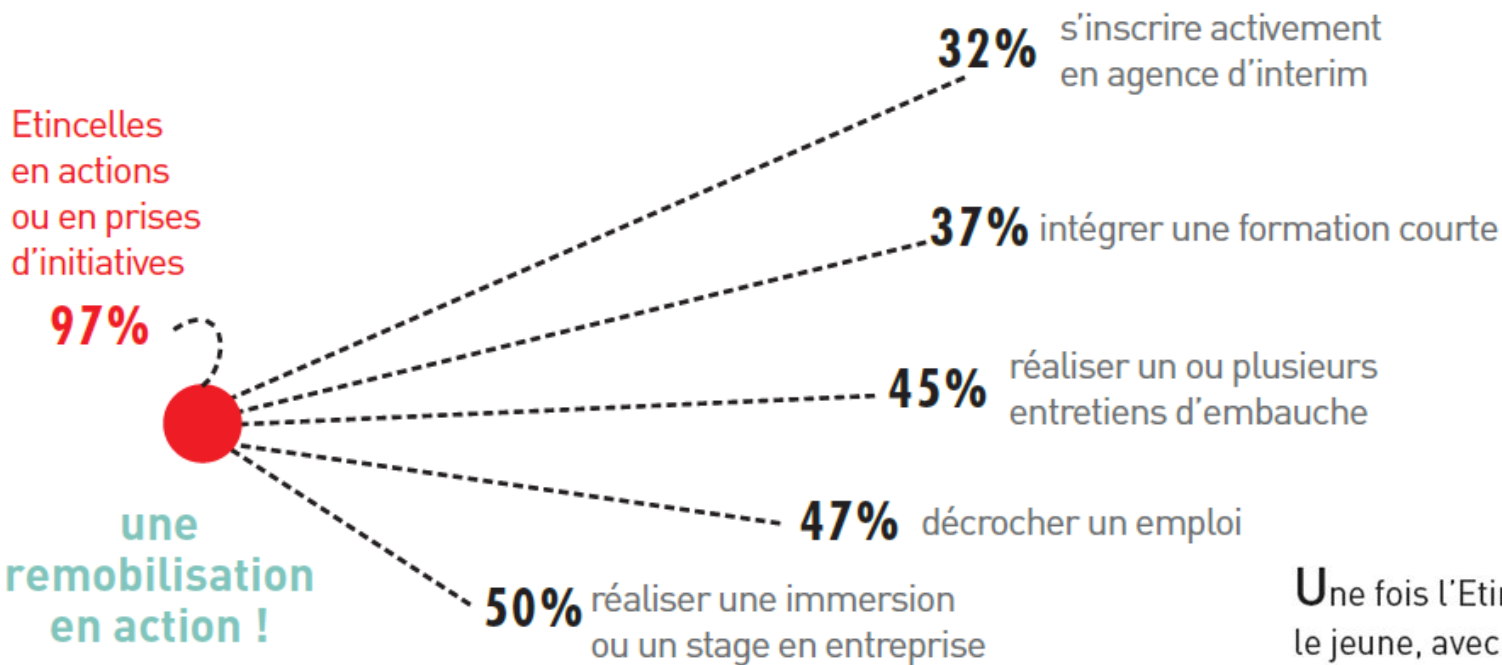
impacts individuels du réseau étincelle





UNE REMOBILISATION EN ACTIONS *

principaux parcours & initiatives suite au réseau étincelle



Une fois l'Étincelle créée, le défi pour le jeune, avec le soutien du conseiller de la structure accompagnante, consiste à entretenir la flamme, à conserver cette dynamique et à traduire cette expérience Réseau Étincelle de remobilisation en actions concrètes & en initiatives. Défi relevé pour **97%** des Étincelles!



DECOUVERTE DU MONDE PROFESSIONNEL & ESPRIT D'ENTREPRENDRE

un changement de regard

95 %

la visite
en entreprise =
une chance de découvrir
des métiers

98 %

la formation en
entreprise =
une plus-value
du réseau Etincelle

85 %

les ateliers animés par les salariés
(CRIT, CMNE, Alive Groupe, Activ-RH, ...) =
des tuyaux concrets à utiliser

78 %

l'image que j'avais
du patron a changé

78 %

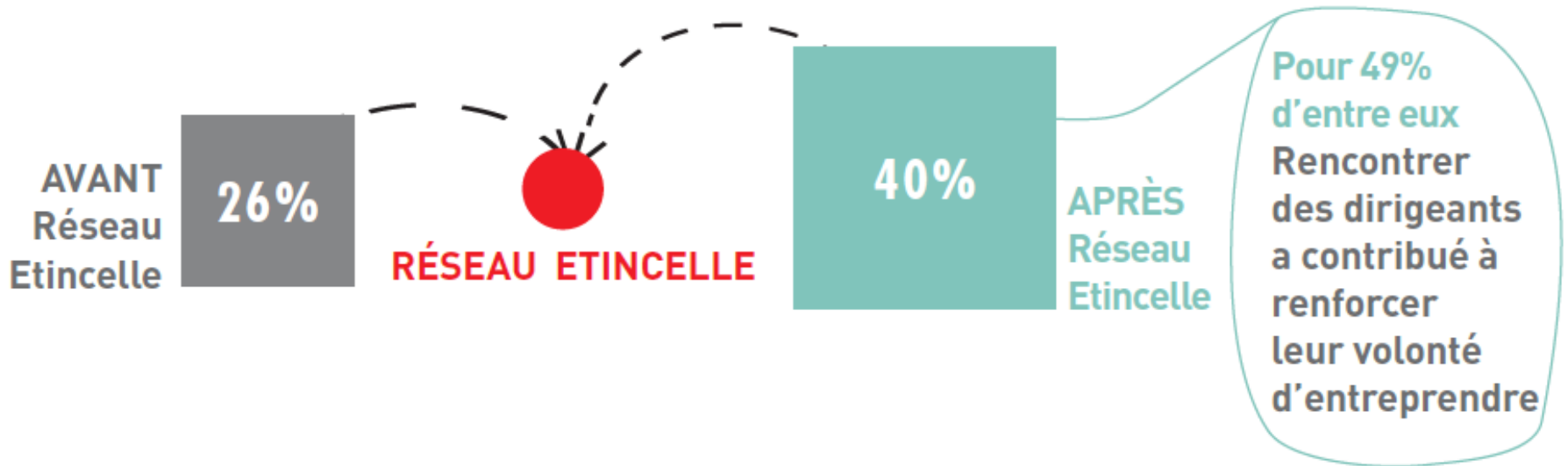
l'image que j'avais
de l'entreprise a changé



DECOUVERTE DU MONDE PROFESSIONNEL & ESPRIT D'ENTREPRENDRE

projet de création d'entreprise

concrétisation du projet
de 6 mois à + 3 ans : 1/4



Etude d'impacts 2015: 38% avant RE, 57% après RE



L'EXPERIENCE DU RESEAU ETINCELLE

99% des Etincelles
recommanderaient à un
autre jeune de participer
à une action du **RE**

98 % pour la Relation avec les formateurs

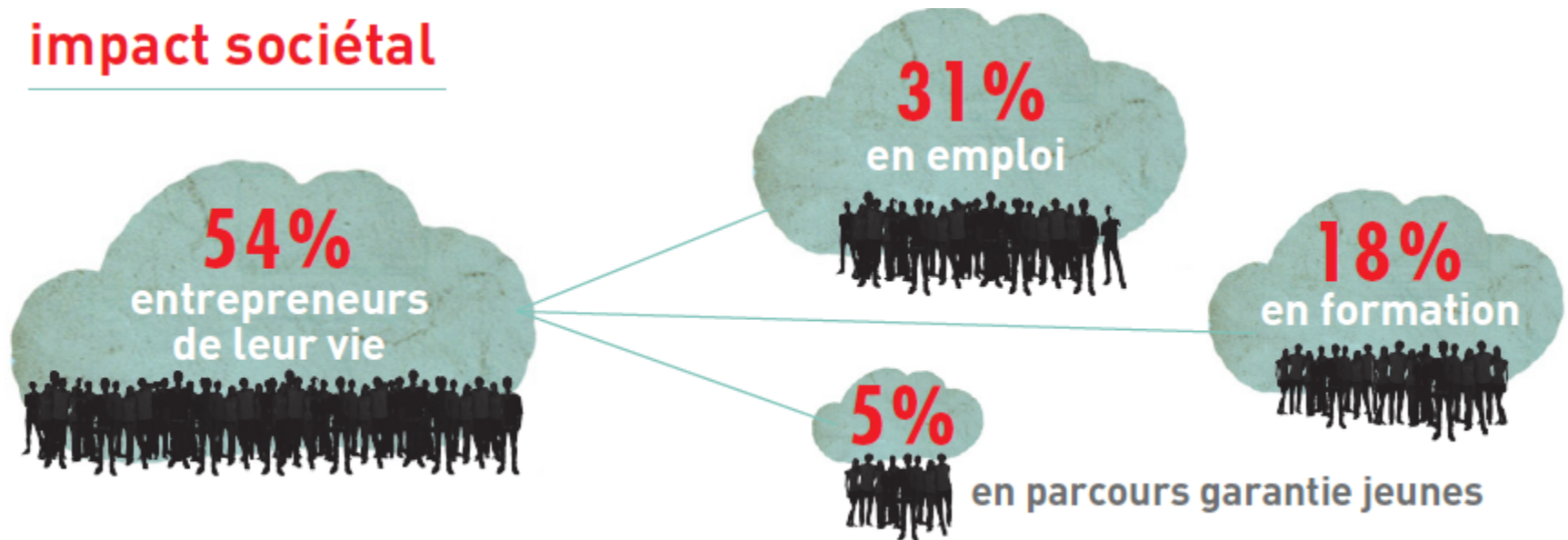
93 % pour la Certification et la Confiance en soi

91 % pour le Travail en équipe et la Bonne ambiance

87 % pour la Découverte du monde professionnel

ETRE ENTREPRENEUR DE SA VIE

impact sociétal



Etude d'impacts 2015: 50% entrepreneurs de leur vie
soit 37% en emploi, 9% en formation et 4% en service civique