



L'échelle

nouvelles du réseau étincelle

DIRECTEUR DE LA PUBLICATION :
Sylvain BREUZARD

DIRECTEUR DE LA RÉDACTION :
Olivier VIGNERON

CONTACT RÉDACTION :
lechette@reseau-etincelle.org

L'ÉCHELLE EST IMPRIMÉE SUR PAPIER RECYCLÉ

L'ÉCHELLE NUMERO 4

Depuis le lancement de notre aventure, le **Réseau Etincelle** a évolué dans le cadre de cycles triennaux de développement. A l'issue de l'année 2016, nous venons de passer un cap symbolique et ce, à divers titres. Nous nous sommes implantés sur le territoire d'une **5^{ème} région** avec une action pilote sur Lyon. Plus de **1000 jeunes** ont bénéficié de notre approche pédagogique innovante. La multiplication des interactions entre Jeunes Etincelles et le monde de l'entreprise a été amplifiée avec - pour la seule année 2016 - la mobilisation de près de **300 Professionnels**. L'animation de la majeure partie de nos formations au cœur des entreprises a consacré notre **ambition pédagogique différenciante**. Afin de nous projeter dans l'avenir, la feuille de route du **Réseau Etincelle à 2020** a été co-construite lors de notre dernier Campus. Elle vise à contribuer à la consolidation et à la structuration de notre organisation afin d'asseoir notre **changement d'échelle**. Ce projet d'envergure bénéficie du soutien triennal de la **Fondation Bettencourt Schueller** et nous vous présenterons ses axes majeurs dans le prochain numéro de l'Echelle.

Sylvain Breuzard

ATELIER « VIVRE DES EXPERIENCES D'ETINCELLES » : PERMETTRE AUX EQUIPES DE NOS PARTENAIRES DE S'APPROPRIER L'APPROCHE PEDAGOGIQUE DU RESEAU ETINCELLE.

Le principe est simple et efficace. Comment offrir l'opportunité aux équipes de nos partenaires prescripteurs de mieux appréhender notre approche pédagogique et surtout de pouvoir en parler plus facilement avec les jeunes qu'ils souhaitent positionner sur notre action ? Tout simplement en leur permettant de vivre des expériences d'Etincelles !

Concrètement, nous proposons aux conseillers, éducateurs ou accompagnateurs des structures d'insertion et de l'emploi du territoire (Missions Locales, Pôle Emploi, PLIE, Centres Sociaux, etc...) d'expérimenter dans le cadre d'un atelier interactif différents outils de notre programme de formation. Sous un format de 2h30, au sein d'un groupe de 10 à 15 personnes, l'idée est de permettre à chaque participant de se forger sa propre expérience qu'il sera à même de partager avec les jeunes qu'il accompagne au

quotidien. Dans l'idéal, cette animation s'organise au sein d'une entreprise partenaire du **Réseau Etincelle** afin de faire découvrir également aux conseillers le cadre professionnel dans lequel nous souhaitons faire évoluer les jeunes Etincelles durant l'action qui leur sera proposée. A travers cette initiative, les objectifs visés sont les suivants :

- Partager & s'approprier les objectifs pédagogiques de **RE**
- Optimiser le positionnement des jeunes accompagnés
- Inscrire cette action dans un parcours de remobilisation des jeunes.

Près de 100 conseillers auront prochainement vécu cette expérience.....Partant pour la partager avec vos équipes ?

Olivier Vigneron



JEUNES FORMÉS EN 2016
279 ETINCELLES



DES ETINCELLES EN ACTIONS

ETUDE D'IMPACTS DES PROMOTIONS 2016

Dans un pays où le diplôme fait l'emploi et où le taux de chômage des jeunes est de 25%, le Réseau Etincelle, depuis sa création, a souhaité concentrer son action sur les jeunes - sortis du système scolaire sans diplôme ou avec de faibles qualifications - en difficultés d'insertion.

En partant d'eux, de leurs passions et de leurs expériences, nous proposons aux jeunes de se mettre dans la peau d'un entrepreneur en se projetant sur un projet professionnel. A travers cette formation de 60 heures, les principaux objectifs visés sont de leur permettre de reprendre confiance en eux, de révéler leurs talents et de découvrir le monde professionnel.

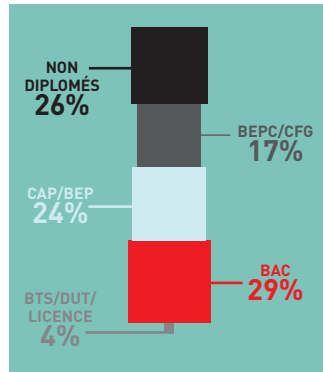
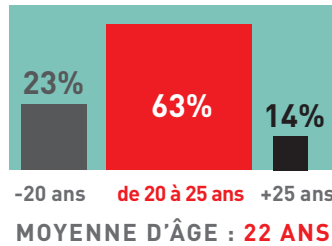
Une fois l'Etincelle créée, le défi pour le jeune, avec le soutien du conseiller de la structure accompagnante, consiste à entretenir la flamme, à conserver cette dynamique et à traduire cette expérience Réseau Etincelle de remobilisation en actions concrètes & en initiatives. Défi relevé pour 97% des Etincelles !

Même si le principe de se mettre dans la peau d'un entrepreneur est un prétexte pédagogique mais pas une fin en soi, on constate à l'issue de leur parcours au sein du Réseau Etincelle, un impact significatif sur la proportion de jeunes ayant envie à terme de créer une activité.

Plus d'1 jeune sur 2 est devenu entrepreneur de sa vie ! Tel est l'instantané réalisé auprès des Etincelles ayant participé à cette étude d'impacts 2016.

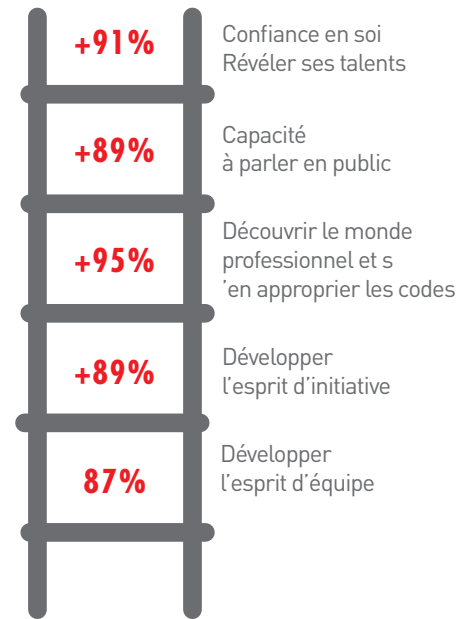


description du public cible du réseau étincelle



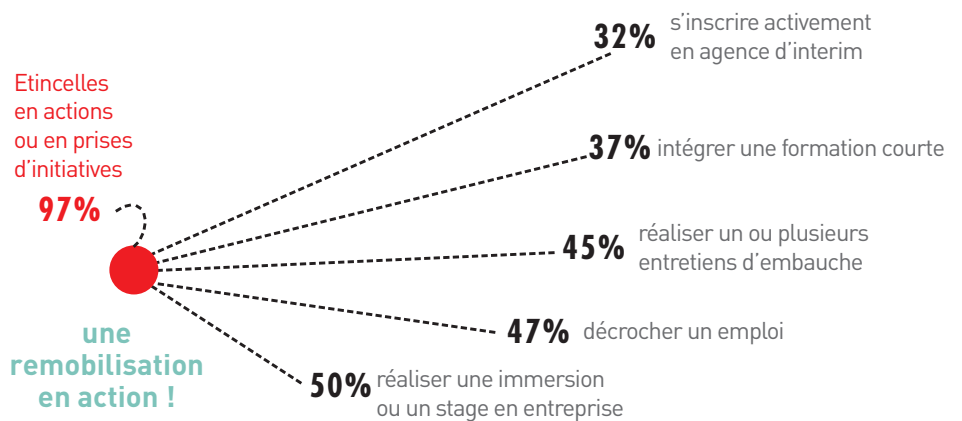
NIVEAU INFRA-BAC : 67 %

impacts individuels du réseau étincelle

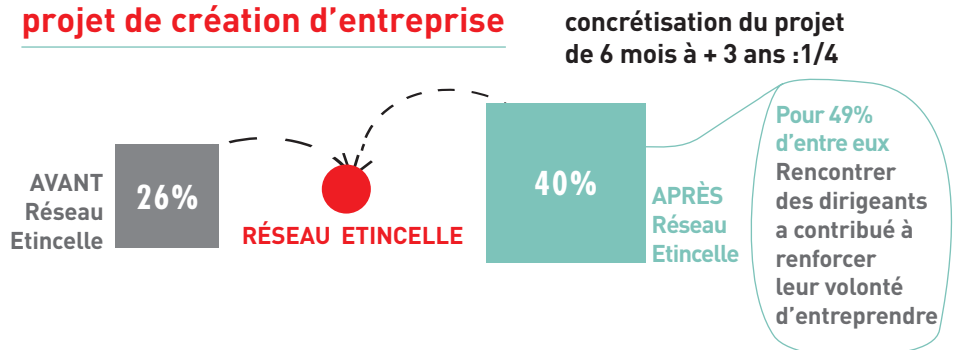


les objectifs du Réseau Etincelle (impacts exprimés en % d'amélioration)

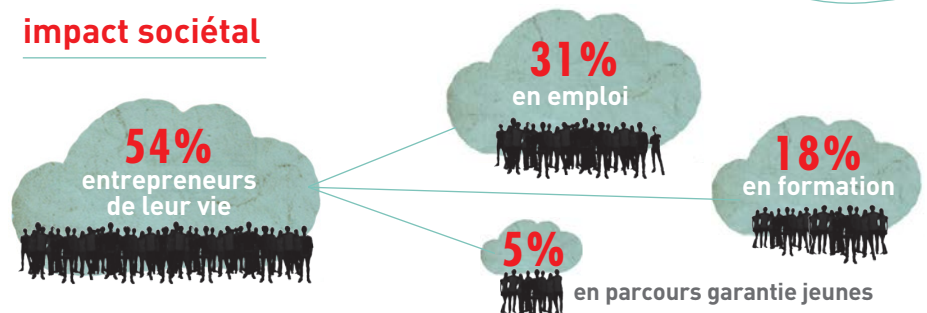
principaux parcours & initiatives suite au réseau étincelle



projet de création d'entreprise



impact sociétal



un changement de regard

95 %

la visite en entreprise =
une chance de découvrir des métiers

98 %

la formation en entreprise =
une plus-value du réseau Etincelle

85 %

les ateliers animés par les salariés (CRIT, CMNE, Alive Groupe, Activ-RH, ...) =
des tuyaux concrets à utiliser

78 %

l'image que j'avais du patron a changé

78 %

l'image que j'avais de l'entreprise a changé

faits marquants

99% des Etincelles recommanderaient à un autre jeune de participer à une action du RE

98 % pour la Relation avec les formateurs
93 % pour la Certification et la Confiance en soi
91 % pour le Travail en équipe et la Bonne ambiance
87 % pour la Découverte du monde professionnel

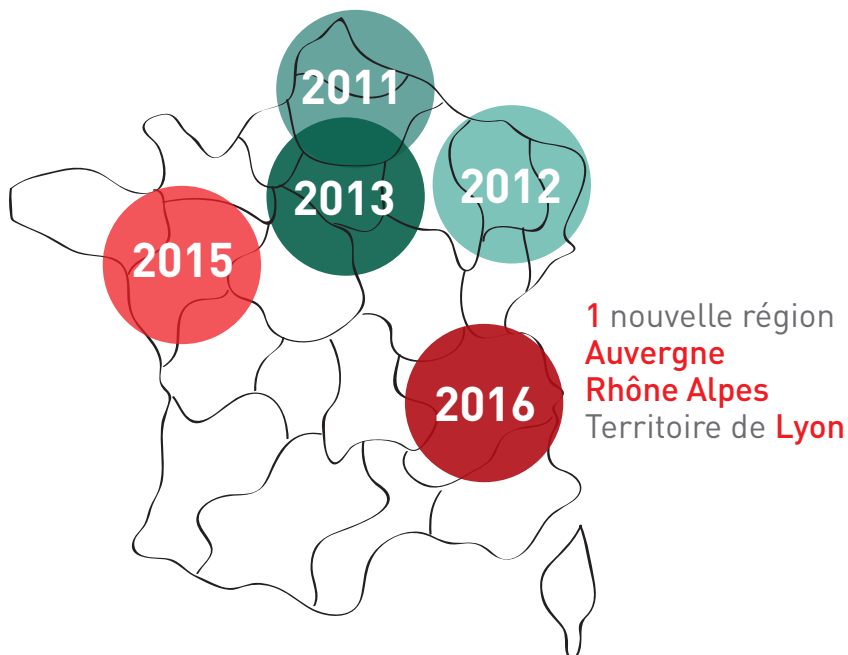
La montée en puissance de notre pilier «Découverte du Monde Professionnel», a permis de diversifier et de multiplier les moments forts de rencontres et d'échanges entre les jeunes et l'ensemble des acteurs du monde de l'entreprise : Dirigeants & collaborateurs. Pour les jeunes Etincelles, notre approche représente une réelle plus-value qui leur permet de découvrir des métiers et de mettre en pratique de manière concrète les conseils des professionnels rencontrés. Surtout, en privilégiant la dimension humaine, nous contribuons à changer le regard qu'ils portent sur les femmes et les hommes qui dirigent les entreprises.

32 ateliers

animés en 2016

- L'intérim ...une voie possible d'insertion professionnelle ou les 10 choses à faire ou à ne pas faire en agence d'intérim
- Comment revisiter l'entretien d'embauche et la rédaction du CV
- La banque et moi... Comment créer une relation de confiance avec un partenaire bancaire ?

PRESENCE DU RESEAU ETINCELLE



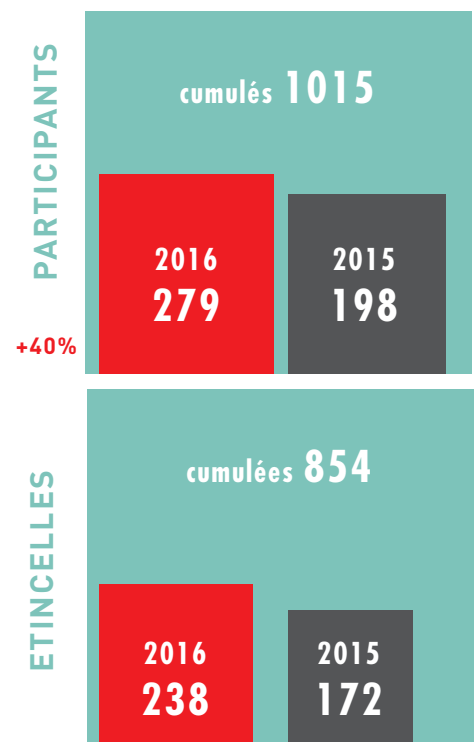
JEUNES FORMÉS EN 2016 : 279 ETINCELLES

PROFESSIONNELS : 285 engagés en 2016

dont **DIRIGEANTS : 121 / COLLABORATEURS : 164**

chiffres clefs

Sessions 2016 : 23
Sessions 2015 : 18
cumulées : 93



ETINCELLES EN ACTIONS

Louis : Dirigeant de Studio 317

En juin 2014, Louis était un Jeune Etincelle qui rêvait un jour de concrétiser son projet de création d'un studio... Récemment, en tant que Dirigeant du Studio 317, il nous a réalisé un magnifique film qui met en lumière les jeunes du Réseau Etincelle.



Retrouvez les en images



Djibril : Etincelle novembre 2016

Lors de la signature de la Charte Entreprises & Quartiers pour le département du Nord, en présence de Patrick Kanner - Ministre de la Ville, de la Jeunesse et des Sports-, Djibril a eu l'occasion de témoigner de son parcours et de ses projets. Il a été en stage d'immersion professionnelle en mars au sein d'un magasin Carrefour.



Noémie : Etincelle octobre 2016

« Je suis en stage chez STREGO, cela se passe super bien et ça valide mon projet pour aller dans les ressources humaines et secrétariat. Je suis fière de me lever le matin pour aller en stage. J'ai retrouvé mon sourire. »

VIE DES TERRITOIRES

Novembre 2016 : 1ère promo en Auvergne Rhône Alpes



En partenariat avec la Ville de Lyon & la Mission Locale de Lyon et avec le soutien de la Fondation Entreprendre – marraine de cette promotion –, 12 jeunes Etincelles se sont lancés dans l'aventure ! Une seconde session a été programmée en janvier 2017 en partenariat avec Sport dans la Ville.



« Pour cette session pilote, tous les ingrédients étaient vraiment réunis ! Une forte implication des équipes de l'antenne des Pentès de la Mission Locale conjuguée au soutien de la Ville de Lyon. Mais également l'engagement de l'entreprise Norsys - au sein de laquelle nous avons été hébergés durant l'ensemble de la formation -, ainsi que des Dirigeants - issus notamment de la section du Centre des Jeunes Dirigeants (CJD) de Lyon - venus témoigner et échanger avec les Etincelles. »

Catherine Boudewyn, Formatrice Réseau Etincelle et Déléguée Territoriale RE Auvergne Rhône Alpes

PROCHAINES SESSIONS 2017 DU RESEAU ETINCELLE

janvier

- > Mission Locale de Saverne
- > Sport dans la Ville à Lyon
- > Mission Locale de Bondy

février

- > Mission Locale de Grenoble
- > Angers Loire Métropole

mars

- > Communauté de Communes Pévèle-Carembault
- > Plie de l'Arrondissement de Béthune

Avril

- > Mission Locale d'Annemasse
- > Angers Loire Métropole

Mai

- > Communauté de Communes Coeur d'Ostrevent
- > Plie de l'Arrondissement de Béthune
- > Mission Locale de Bondy

Juin

- > Mission Intercommunale pour l'Insertion des Jeunes 93
- > Mission Locale de Lyon et Plie de Lyon
- > Mission Locale de Strasbourg
- > Agglomération du Choletais
- > Mission Locale de Paris

ZOOM SUR UN MECENE ENGAGE : LA FONDATION ENTREPRENDRE

« ETRE AVANT TOUT, ENTREPRENEUR DE SA VIE »



Partenaire historique du Réseau Etincelle qu'elle soutient depuis 2012, la Fondation Entreprendre au-delà de son mécénat financier, nous accompagne également dans le développement de notre aventure que ce soit en soutenant notre déploiement territorial ou en nous incitant à multiplier les interactions avec le monde de l'entreprise à travers le pilier « Découverte du Monde Professionnel ». Notre ambition commune en faveur de la jeunesse s'inscrit jusqu'en 2019 dans un partenariat renouvelé récemment et sera dédié notamment au changement d'échelle et à l'innovation pédagogique du Réseau Etincelle.



Témoignage de Laurence Balas, Ambassadrice régionale et Administratrice de la Fondation Entreprendre « C'est pour moi un vrai plaisir que d'avoir contribué à l'implantation du Réseau Etincelle sur Lyon. Grâce à leur action, les jeunes parviennent à valoriser leurs talents. Le but c'est d'allumer une étincelle dans leurs yeux... Ces jeunes sont maintenant en situation d'oser entreprendre leur vie ! » »

